

2013(H25)年2月期
2Q 決算説明資料
(12.3 ~ 12.8)

カッパ・クリエイトホールディングス株式会社

目次

決算の状況

- 3・対前期 比較（連結）
- 4・対前期, 予想 比較
（国内回転寿司）

- 5・既存店月次推移
（国内回転寿司）
- 6・貸借対照表（連結）

経営戦略

- 7・期初予想－対前期（連結）
- 8・期初予想－対前期（国内回転寿司）
- 9・直近予想－対前期（連結）
- 10・直近予想－対前期（国内回転寿司）
- 11・第2事業－推移

- 12・出店, 改装（国内回転寿司）
- 13・四半期業績推移と予想
（国内回転寿司）
- 14・3社比較（既存店昨対）
- 15・3社比較（店舗数）
- 16・配当金

（単位：百万円）

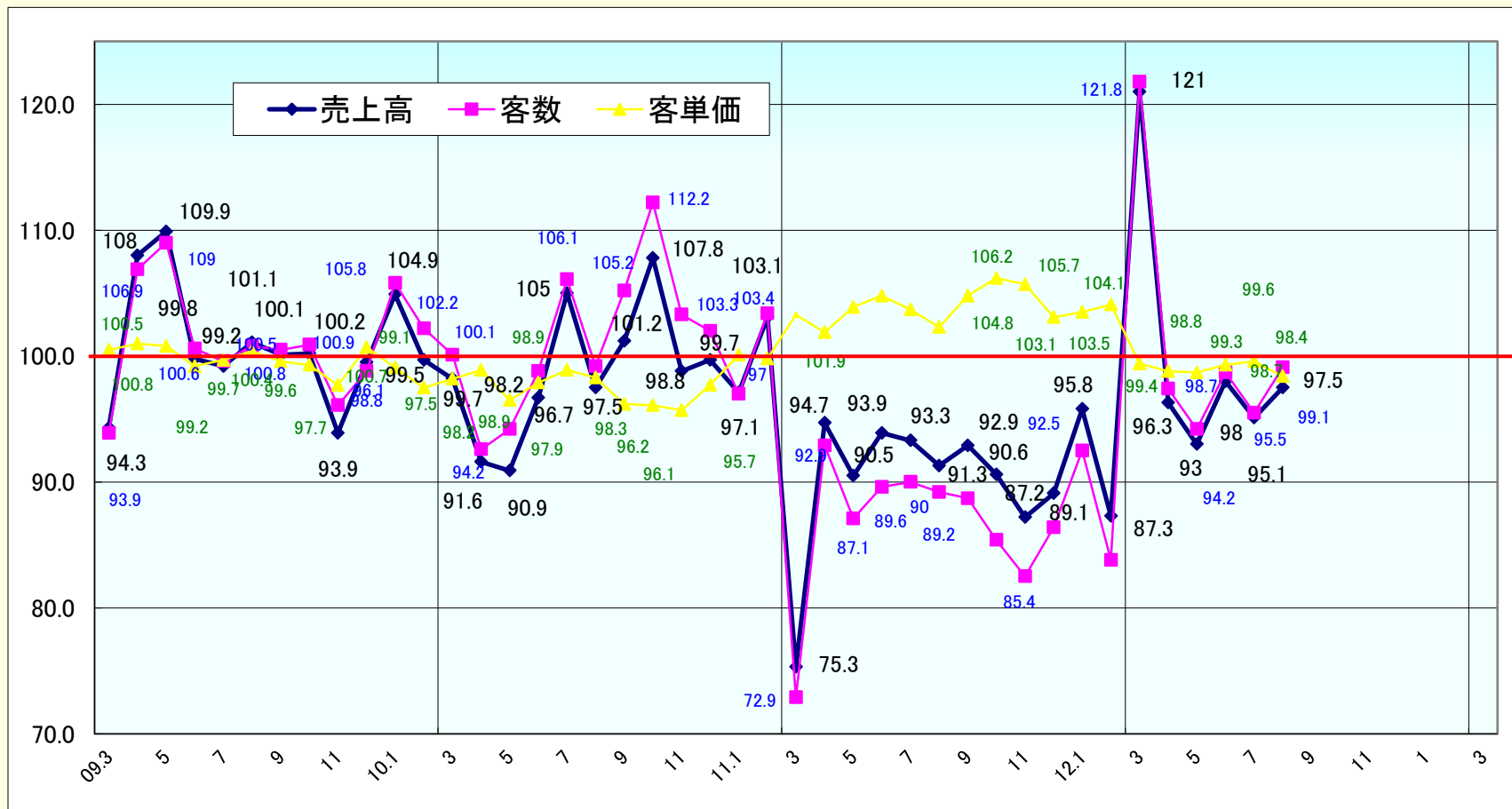
	前期－実績			2011.3- 2011.8 前期末	当期－実績			2012.3- 2012.8 当期末	増減	
	国内回 転寿司	ハンダー	その他		国内回 転寿司	ハンダー	その他		金額	率 (%)
売上高	41,711	5,580	206	47,497	42,882	5,936	304	49,122	1,625	3.4%
売上原価	15,588	4,715	77	20,380	16,485	4,887	116	21,488	1,108	
売上高比	37.4%	84.5%		42.9%	38.4%	82.3%		43.7%		
売上総利益	26,123	865	129	27,117	26,397	1,049	188	27,634	517	
売上高比	62.6%	15.5%		57.1%	61.6%	17.7%		56.3%		
人件費	12,190	197	76	12,463	12,743	212	102	13,057	594	
売上高比	29.2%	3.5%		26.2%	29.7%	3.6%		26.6%		
その他	11,009	645	106	11,760	11,662	642	152	12,456	696	
販管費合計	23,199	842	182	24,223	24,405	854	254	25,513	1,290	
売上高比	55.6%	15.1%		51.0%	56.9%	14.4%		51.9%		
営業利益	2,924	23	-53	2,894	1,992	195	-66	2,121	-773	-26.7%
売上高比	7.0%	0.4%		6.1%	4.6%	3.3%		4.3%		
経常利益	2,832	35	-77	2,790	1,920	206	-57	2,069	-721	-25.8%
売上高比	6.8%	0.6%		5.9%	4.5%	3.5%		4.2%		
特別損益	-91	-4	0	-95	-157	-1	5	-153	-58	
	-874									
税前純利益	2,741	31	-77	2,695	1,763	205	-52	1,916	-779	
当期純利益	1,703	27	1	1,731	898	118	-160	856	-875	-50.5%

(単位: 百万円)

	第34期(前期-実績)			第35期(当期-予想)			第35期(当期-実績)			増減額	
	A	B	C=A+B	D	E	F=D+E	G	H	I=G+H	J=G-A	K=G-D
	1Q	2Q	上期	1Q	2Q	上期	1Q	2Q	上期	対 前期	対 予想
	11.3- 11.5	11.6- 11.8	11.3- 11.8	12.3- 12.5	12.6- 12.8	12.3- 12.8	12.3- 12.5	12.6- 12.8	12.3- 12.8		
末日店舗数	382	387		393	394		394	393		6	-1
既存店 昨対		92.8%		104.0%	97.0%		102.2%	96.9%	99.5%		
売上高	19,802	21,909	41,711	21,300	22,000	43,300	21,026	21,856	42,882	1,171	-418
売上原価	7,423	8,165	15,588	8,220	8,480	16,700	8,091	8,394	16,485	897	-215
売上高比	37.5%	37.3%	37.4%	38.6%	38.5%	38.6%	38.5%	38.4%	38.4%	1.1%	-0.1%
売上総利益	12,379	13,744	26,123	13,080	13,520	26,600	12,935	13,462	26,397	274	-203
売上高比	62.5%	62.7%	62.6%	61.4%	61.5%	61.4%	61.5%	61.6%	61.6%	-1.1%	0.1%
人件費	5,865	6,325	12,190	6,150	6,360	12,510	6,347	6,396	12,743	553	233
売上高比	29.6%	28.9%	29.2%	28.9%	28.9%	28.9%	30.2%	29.3%	29.7%	0.5%	0.8%
その他	5,224	5,785	11,009	5,910	5,830	11,740	5,663	5,999	11,662	653	-78
販管費合計	11,089	12,110	23,199	12,060	12,190	24,250	12,010	12,395	24,405	1,206	155
売上高比	56.0%	55.3%	55.6%	56.6%	55.4%	56.0%	57.1%	56.7%	56.9%	1.3%	0.9%
営業利益	1,290	1,634	2,924	1,020	1,330	2,350	925	1,067	1,992	-932	-358
売上高比	6.5%	7.5%	7.0%	4.8%	6.0%	5.4%	4.4%	4.9%	4.6%	-2.4%	-0.8%
経常利益	1,252	1,580	2,832	1,000	1,300	2,300	860	1,060	1,920	-912	-380
売上高比	6.3%	7.2%	6.8%	4.7%	5.9%	5.3%	4.1%	4.8%	4.5%	-2.3%	-0.8%

決算の状況 既存店月次推移（国内回転寿司）

カッパ・クリエイトホールディングス株式会社



曜日変動 11/ 3 - 震災 12 / 3 - 土 +1 / 4 - 土 -1 , 日 +1
 12/ 5 - 土 -1 , 日 -1 / 6 - 土 +1 / 7 - 土 -1

決算の状況 貸借対照表 (連結)

カッパ・クリエイトホールディングス株式会社

(単位:百万円)

	前期 (2012.2)		当期 (2012.8)		差 金額		前期 (2012.2)		当期 (2012.8)		差 金額
	金額	%	金額	%			金額	%	金額	%	
(資産の部)						(負債の部)					
I 流動資産	13,253	22.3%	18,346	28.4%	5,093	I 流動負債	18,124	30.5%	22,268	34.5%	4,144
1 現金及び預金	7,026		9,346		2,320	1 短期借入金	2,145		2,145		0
2 有価証券	3,200		5,200		2,000	2 一年内長期借入金	8,147		9,072		925
3 その他	3,027		3,800		773	3 その他	7,832		11,051		3,219
II 固定資産	46,113	77.7%	46,204	71.6%	91	II 固定負債	16,955	28.6%	17,501	27.1%	546
1 有形固定資産	32,947		33,281		329	1 長期借入金	12,960		13,375		415
2 無形固定資産	261		267		6	2 その他	3,995		4,126		131
3 投資等	12,905		12,656		-249	負債合計	35,079	59.1%	39,769	61.6%	4,690
資産合計	59,366	100.0%	64,551	100.0%	5,185	(純資産の部)					
						I 株主資本	24,167	40.7%	24,612	38.1%	445
						II その他	120		169		49
						純資産合計	24,287	40.9%	24,781	38.4%	494
現預金等	10,226		14,546			負債・純資産合計	59,366	100.0%	64,551	100.0%	5,185
						有利子負債	23,252	39.2%	24,592	38.1%	

- 銀行借入 実施

（単位：百万円）

	前期—実績			2011.3— 2012.2 前期末	当期—期初予想			2012.3— 2013.2 当期末	増減	
	回転 寿司	ハンダー	その他		回転 寿司	ハンダー	その他		金額	率 (%)
売上高	81,392	10,776	459	92,627	85,000	11,000	800	96,800	4,173	4.5%
売上原価	31,092	9,277	154	40,523	32,900	9,100	280	42,280	1,757	
売上高比	38.2%	86.1%		43.7%	38.7%	82.7%		43.7%		
売上総利益	50,300	1,499	305	52,104	52,100	1,900	520	54,520	2,416	
売上高比	61.8%	13.9%		56.3%	61.3%	17.3%		56.3%		
人件費	24,256	393	162	24,811	25,000	440	210	25,650	839	
売上高比	29.8%	3.6%		26.8%	29.4%	4.0%		26.5%		
その他	22,432	1,255	248	23,935	23,480	1,400	430	25,310	1,375	
販管費合計	46,688	1,648	410	48,746	48,480	1,840	640	50,960	2,214	
売上高比	57.4%	15.3%		52.6%	57.0%	16.7%		52.6%		
営業利益	3,612	-149	-105	3,358	3,620	60	-120	3,560	202	6.0%
売上高比	4.4%	-1.4%		3.6%	4.3%	0.5%		3.7%		
経常利益	3,423	-150	-136	3,137	3,500	70	-140	3,430	293	9.3%
売上高比	4.2%	-1.4%		3.4%	4.1%	0.6%		3.5%		
特別損益	-450	-7	0	-457	-400	0	0	-400	57	
内 震災	-874									
税前純利益	2,973	-157	-136	2,680	3,100	70	-140	3,030	350	
当期純利益	1,670	-168	30	1,532	1,800	0	-100	1,700	168	11.0%

(単位:百万円)

	第34期－実績					第35期－期初予想					増減
	第1Q	第2Q	第3Q	第4Q	通期	第1Q	第2Q	第3Q	第4Q	通期	
	11.3- 11.5	11.6- 11.8	11.9- 11.11	11.12- 12.2	2011.3- 2012.2	12.3- 12.5	12.6- 12.8	12.9- 12.11	12.12- 13.2	2012.3- 2013.2	
末日店舗数	382	387 92.8%	386 90.3%	388 90.9%	388	393 104.0%	394 97.0%	398 101.0%	404 102.0%	404 100.0%	16
売上高	19,802	21,909	19,614	20,067	81,392	21,300	22,000	20,500	21,200	85,000	3,608
売上原価	7,423	8,165	7,549	7,955	31,092	8,220	8,480	7,970	8,230	32,900	1,808
売上高比	37.5%	37.3%	38.5%	39.6%	38.2%	38.6%	38.5%	38.9%	38.8%	38.7%	
売上総利益	12,379	13,744	12,065	12,112	50,300	13,080	13,520	12,530	12,970	52,100	1,800
売上高比	62.5%	62.7%	61.5%	60.4%	61.8%	61.4%	61.5%	61.1%	61.2%	61.3%	
人件費	5,865	6,325	5,985	6,081	24,256	6,150	6,360	6,140	6,350	25,000	744
売上高比	29.6%	28.9%	30.5%	30.3%	29.8%	28.9%	28.9%	30.0%	30.0%	29.4%	
その他	5,224	5,785	5,848	5,575	22,432	5,910	5,830	5,880	5,860	23,480	1,048
販管費合計	11,089	12,110	11,833	11,656	46,688	12,060	12,190	12,020	12,210	48,480	1,792
売上高比	56.0%	55.3%	60.3%	58.1%	57.4%	56.6%	55.4%	58.6%	57.6%	57.0%	
営業利益	1,290	1,634	232	456	3,612	1,020	1,330	510	760	3,620	8
売上高比	6.5%	7.5%	1.2%	2.3%	4.4%	4.8%	6.0%	2.5%	3.6%	4.3%	
経常利益	1,252	1,580	173	418	3,423	1,000	1,300	490	710	3,500	77
売上高比	6.3%	7.2%	0.9%	2.1%	4.2%	4.7%	5.9%	2.4%	3.3%	4.1%	

（単位：百万円）

	前期—実績			2011.3— 2012.2 前期末	当期—直近予想			2012.3— 2013.2 当期末	増減	
	回転 寿司	ハンダー	その他		回転 寿司	ハンダー	その他		金額	率 (%)
売上高	81,392	10,776	459	92,627	82,500	11,300	800	94,600	1,973	2.1%
売上原価	31,092	9,277	154	40,523	32,030	9,460	280	41,770	1,247	
売上高比	38.2%	86.1%		43.7%	38.8%	83.7%		44.2%		
売上総利益	50,300	1,499	305	52,104	50,470	1,840	520	52,830	726	
売上高比	61.8%	13.9%		56.3%	61.2%	16.3%		55.8%		
人件費	24,256	393	162	24,811	24,920	440	200	25,560	749	
売上高比	29.8%	3.6%		26.8%	30.2%	3.9%		27.0%		
その他	22,432	1,255	248	23,935	23,400	1,300	390	25,090	1,155	
販管費合計	46,688	1,648	410	48,746	48,320	1,740	590	50,650	1,904	
売上高比	57.4%	15.3%		52.6%	58.6%	15.4%		53.5%		
営業利益	3,612	-149	-105	3,358	2,150	100	-70	2,180	-1,178	-35.1%
売上高比	4.4%	-1.4%		3.6%	2.6%	0.9%		2.3%		
経常利益	3,423	-150	-136	3,137	2,000	100	-100	2,000	-1,137	-36.2%
売上高比	4.2%	-1.4%		3.4%	2.4%	0.9%		2.1%		
特別損益	-450	-7	0	-457	-400	0	0	-400	57	
内 震災	-874									
税前純利益	2,973	-157	-136	2,680	1,600	100	-100	1,600	-1,080	
当期純利益	1,670	-168	30	1,532	1,000	70	-130	940	-592	-38.6%

(単位:百万円)

	第34期－実績					第35期直近予想					増減
	第1Q	第2Q	第3Q	第4Q	通期	第1Q	第2Q	第3Q	第4Q	通期	
	11.3- 11.5	11.6- 11.8	11.9- 11.11	11.12- 12.2	2011.3- 2012.2	12.3- 12.5	12.6- 12.8	12.9- 12.11	12.12- 13.2	2012.3- 2013.2	
末日店舗数	382	387 92.8%	386 90.3%	388 90.9%	388	394 102.2%	393 96.9%	393 96.0%	391 99.4%	391	3
売上高	19,802	21,909	19,614	20,067	81,392	21,026	21,856	19,000	20,618	82,500	1,108
売上原価	7,423	8,165	7,549	7,955	31,092	8,091	8,394	7,500	8,045	32,030	938
売上高比	37.5%	37.3%	38.5%	39.6%	38.2%	38.5%	38.4%	39.5%	39.0%	38.8%	
売上総利益	12,379	13,744	12,065	12,112	50,300	12,935	13,462	11,500	12,573	50,470	170
売上高比	62.5%	62.7%	61.5%	60.4%	61.8%	61.5%	61.6%	60.5%	61.0%	61.2%	
人件費	5,865	6,325	5,985	6,081	24,256	6,347	6,396	5,965	6,212	24,920	664
売上高比	29.6%	28.9%	30.5%	30.3%	29.8%	30.2%	29.3%	31.4%	30.1%	30.2%	
その他	5,224	5,785	5,848	5,575	22,432	5,663	5,999	5,915	5,823	23,400	968
販管費合計	11,089	12,110	11,833	11,656	46,688	12,010	12,395	11,880	12,035	48,320	1,632
売上高比	56.0%	55.3%	60.3%	58.1%	57.4%	57.1%	56.7%	62.5%	58.4%	58.6%	
営業利益	1,290	1,634	232	456	3,612	925	1,067	-380	538	2,150	-1,462
売上高比	6.5%	7.5%	1.2%	2.3%	4.4%	4.4%	4.9%	-2.0%	2.6%	2.6%	
経常利益	1,252	1,580	173	418	3,423	860	1,060	-390	470	2,000	-1,423
売上高比	6.3%	7.2%	0.9%	2.1%	4.2%	4.1%	4.8%	-2.1%	2.3%	2.4%	

(単位:百万円)

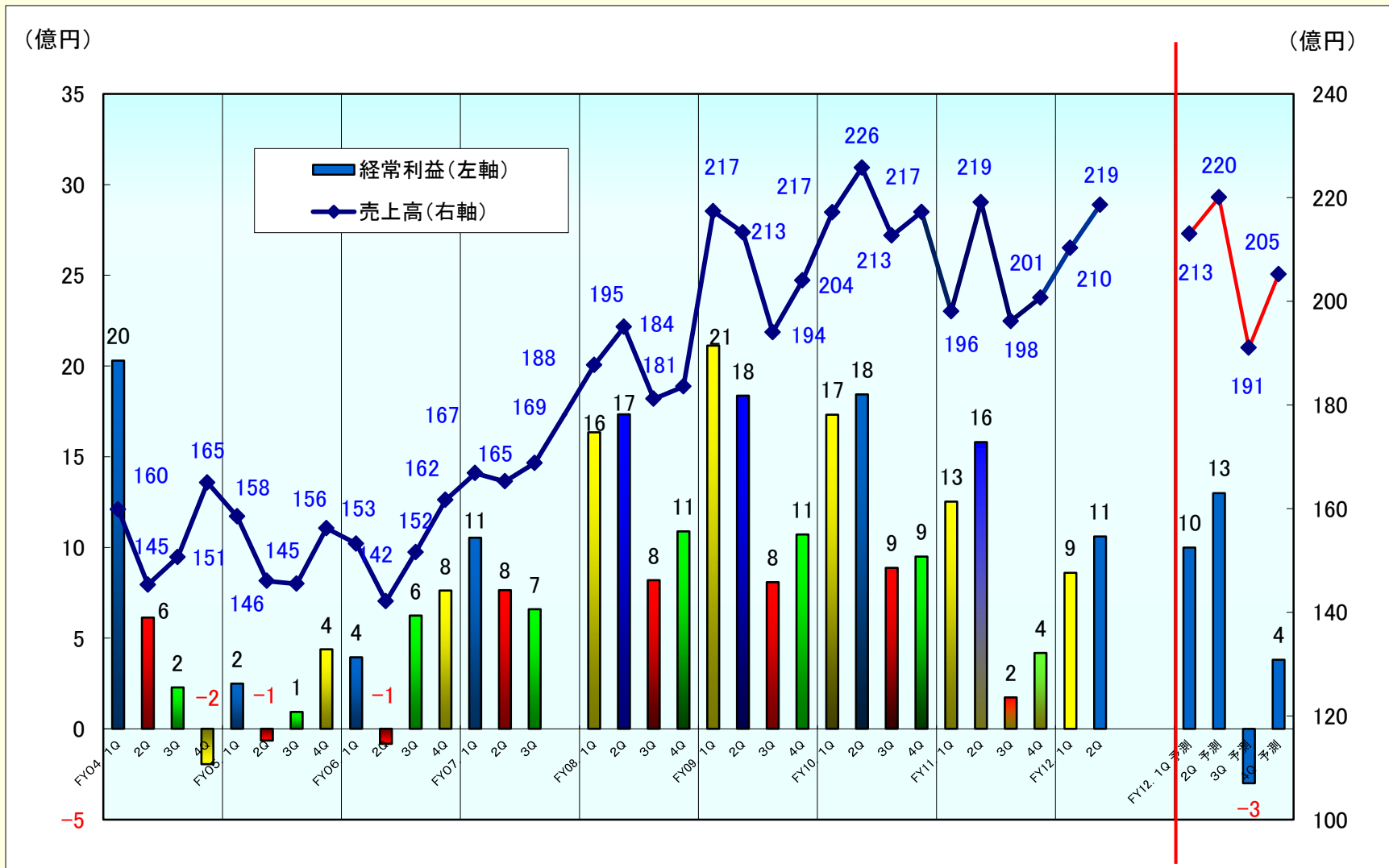
	2008.9- 2009.2	2009.3- 2010.2	2010.3- 2011.2	2011.3- 2012.2		2012.3- 2013.2	
	実績 CV	実績 CV	実績 CV	実績 ヘンダー	その他	直近予想 ヘンダー	その他
売上高	2,575	4,754	4,986	10,776	459	11,300	800
売上原価	862	1,760	2,865	9,277	154	9,460	280
売上高比	33.5%	37.0%	57.5%	86.1%	33.6%	83.7%	35.0%
売上総利益	1,713	2,994	2,121	1,499	305	1,840	520
売上高比	66.5%	63.0%	42.5%	13.9%	66.4%	16.3%	65.0%
人件費	279	547	456	393	162	440	200
売上高比	10.8%	11.5%	9.1%	3.6%	35.3%	3.9%	25.0%
その他	1,492	2,839	2,586	1,255	248	1,300	390
販管費合計	1,771	3,386	3,042	1,648	410	1,740	590
売上高比	68.8%	71.2%	61.0%	15.3%	89.3%	15.4%	73.8%
営業利益	-58	-392	-921	-149	-105	100	-70
売上高比	-2.3%	-8.2%	-18.5%	-1.4%	-22.9%	0.9%	-8.8%
経常利益	-68	-406	-947	-150	-136	100	-100
売上高比	-2.6%	-8.5%	-19.0%	-1.4%	-29.6%	0.9%	-12.5%
特別損益	-421	-481	-398	-7	0	0	0
税前純利益	-489	-887	-1,345	-157	-136	100	-100

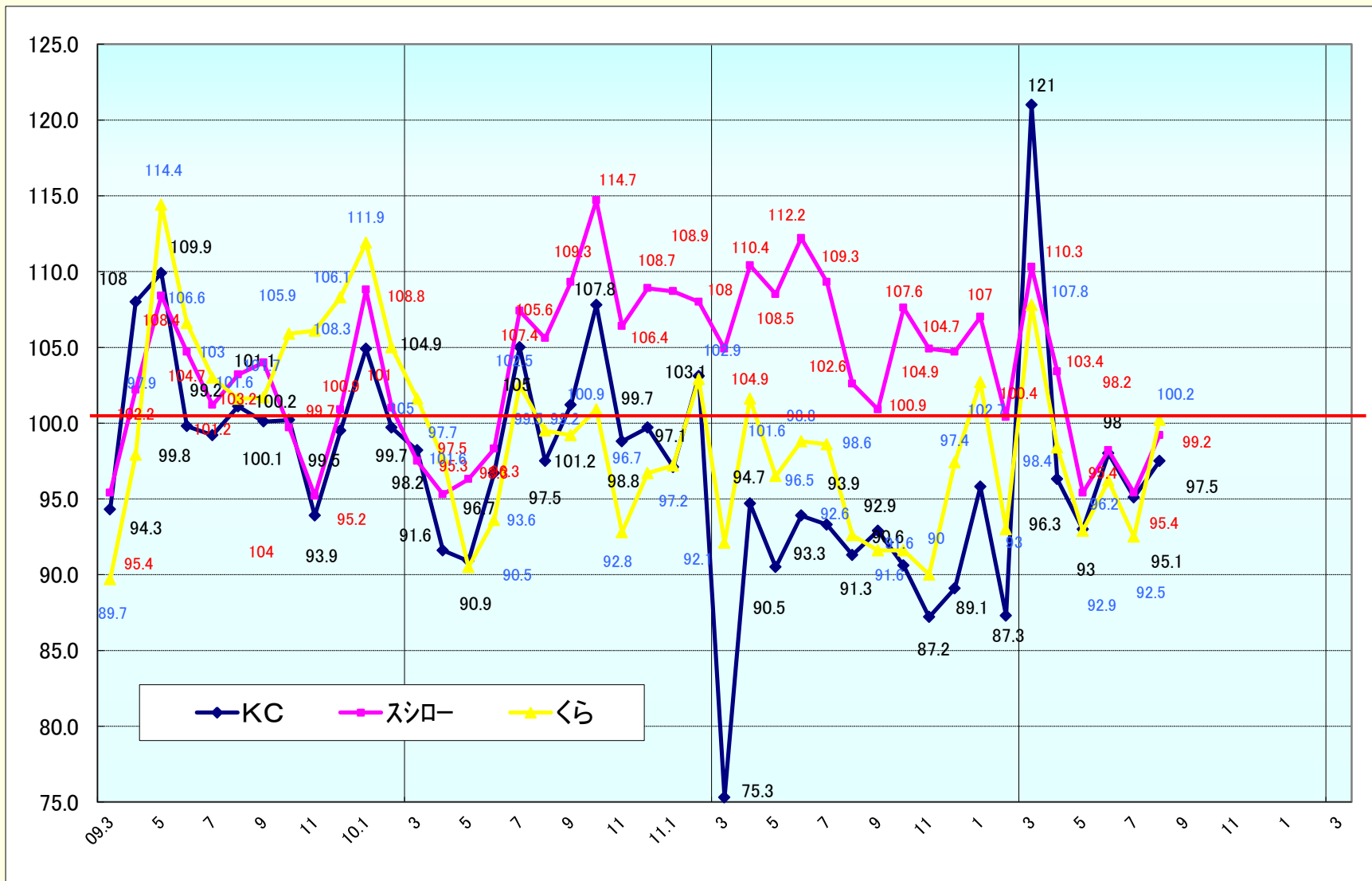
(単位: 店)

	第33期					第34期					第35期				
	第1Q	第2Q	第3Q	第4Q	通期	第1Q	第2Q	第3Q	第4Q	通期	第1Q	第2Q	第3Q	第4Q	通期
	10.3- 10.5	10.6- 10.8	10.9- 10.11	10.12- 11.2	2010.3- 2011.2	11.3- 11.5	11.6- 11.8	11.9- 11.11	11.12- 12.2	2011.3- 2012.2	12.3- 12.5	12.6- 12.8	12.9- 12.11	12.12- 13.2	2012.3- 2013.2
末日店舗数 増減	359	367	377	379	379 22	382	387	386	388	388 9	394	393	392	391	391 3
出店															
東北エリア	1		1		2		1			1	1				1
関東エリア	3	2	2		7	2	4	1		7	2				2
中部エリア	1	3	2	1	7	2		2		4					0
近畿エリア					0		1		2	3	3	1			4
中国エリア		3	3	1	7		3			3					0
四国エリア		1	1		2					0					0
九州エリア	3		1		4	2	1			3					0
実績	8	9	10	2	29	6	10	3	2	21	6	1			7
予想						6	10	7	7	30	5	2	0	0	7
差						0	0	-4	-5	-9	1	-1			
閉店															
実績	-3	-1			-4	-3	-5	-4	0	-12	0	-2			-2
予想						-4	-4	0	0	-8	0	-1	-1	-2	-4
差						1	-1	-4	0	-4	0	-1			
改装															
実績	4	5	13	5	27	1	1	1	2	5	0	0			0
予想						2	2	2	2	8	1	1	1	1	4
差						-1	-1	-1	0	-3	-1	-1			

第35期 出店エリア につきましては、弊社HP 中の「月別・店舗売上推移分析表」において随時公表いたしますので
そちらをご参照ください。

経営戦略 四半期業績 推移と予想 (国内回転寿司) カッパ・クリエイトホールディングス株式会社





JIS	都道府 県名	KC	スロー	くら	JIS	都道府 県名	KC	スロー	くら	JIS	都道府 県名	KC	スロー	くら		
31	鳥取県	2	1	1	15	新潟県	13			北海道エリア						
32	島根県	2		2	16	富山県		1	4	2	青森県	14		1		
33	岡山県	6	4	3	17	石川県		3	4	3	岩手県	7	2			
34	広島県	7	3	2	18	福井県			2	4	宮城県	11	1	3		
35	山口県	3			20	長野県	21	4	2	5	秋田県	11	1			
中国エリア				20	8	8	21	岐阜県	6	6	6	山形県	11	2		
36	徳島県	2	5	1	22	静岡県	21	10	8	7	福島県	18	2			
37	香川県		4	2	23	愛知県	35	35	15	東北エリア						
38	愛媛県		8	1	24	三重県	11	11	7	8	茨城県	13	4	5		
39	高知県		4	1	中部エリア				113	72	48	9	栃木県	8	4	1
四国エリア				2	21	5	25	滋賀県	4	9	8	10	群馬県	13	5	4
40	福岡県	6	17	14	26	京都府	9	9	15	11	埼玉県	27	11	22		
41	佐賀県		3	2	27	大阪府	24	46	54	12	千葉県	23	18	12		
42	長崎県	1	2		28	兵庫県	17	30	28	13	東京都	10	19	24		
43	熊本県	1	6	5	29	奈良県	4	5	8	14	神奈川県	16	22	27		
44	大分県	3	4	1	30	和歌山県	2	5	7	19	山梨県	5	1	3		
45	宮崎県		3		近畿エリア				60	104	120	関東エリア				
46	鹿児島県		3	1						115	84	98				
47	沖縄県															
九州エリア				11	38	23										
											全社計	393	336	305		
											KC と差	57	88			

第29期 ~ 配当金 推移

	第29期 07年5月	第30期 08年2月	第31期 09年2月	第32期-連 10年2月	第33期-連 11年2月	第34期-連 12年2月	第35期予-連 13年2月
1 売上高	60,855	50,082	74,736	87,613	92,257	92,627	94,600
2 経常利益 売上高比	1,376 2.26%	2,476 4.94%	5,274 7.06%	5,433 6.20%	4,478 4.85%	3,137 3.39%	2,000 3.54%
3 当期純利益 売上高比	557 0.92%	1,234 2.46%	2,217 2.97%	2,157 2.46%	1,278 1.39%	1,532 1.65%	940 1.76%
4 発行済株式総数 自己株式控除後	23,198,650	23,311,950	23,318,650 18,498,100	23,318,650 19,582,700	23,318,650 19,585,100	23,318,650 19,585,100	23,318,650 19,585,100
5 1株当たり当期純利益 (EPS)	30.80	53.19	107.16	115.71	67.41	78.22	48.00
6 1株当たり配当額	15.00	20.00	35.00	40.00	25.00	25.00	20.00
7 配当性向	48.70%	37.60%	32.66%	34.57%	37.09%	31.96%	41.67%

注：4 自己株式控除後 の第32期以降は、ESOP の株を含んでいます。



業績の見通し等、将来の情報に関する注意事項

- ・本資料はあくまで当社をより深くご理解いただくための資料であって、本資料による投資等何らかの行動を勧誘するものではありません。
- ・本資料には、当社の現在の計画や業績見通しなどが含まれております。それら将来の計画予測数値などは、現在入手可能な情報を元に、当社が計画・予測したものでありますが、実際の業績は様々な要素により計画とは異なる結果となり得ることをご承知おきください。
- ・本資料のご利用に関しましては、ご自身の判断と責任にてお願いいたします。