

2013(H25)年2月期 期末決算説明資料 (12. 3 ～ 13. 2)

カッパ・クリエイトホールディングス株式会社

決算の状況

2	対前期 比較	(連結)
3	対前期 比較	(国内回転寿司)
4	対予想 比較	(国内回転寿司)
5	既存店月次推移	(国内回転寿司)
6	貸借対照表	(連結)

経営戦略

7	新期予想 ー 対 当期	(連結)
8	新期予想 ー 対 当期	(国内回転寿司)
9	第2事業 ー 推移	
10	出店, 改装	(国内回転寿司)
11	四半期業績推移と予想	(国内回転寿司)
12	3社比較 (既存店 昨対)	(国内回転寿司)
13	3社比較 (店舗数)	(国内回転寿司)
14	配当金	(連結)

決算の状況

対 前期 比較（連結）

カッパ・クリエイトホールディングス(株)

(単位:百万円)

	前期－実績				当期－実績				増減	
	国内回 転寿司	ハンダー	その他	2011.3- 2012.2 前期末	国内回 転寿司	ハンダー	その他	2012.3- 2013.2 当期末	金額	率 (%)
売上高	81,392	10,776	459	92,627	82,018	11,409	715	94,142	1,515	101.6%
売上原価	31,092	9,277	154	40,523	32,359	9,702	266	42,327	1,804	
売上高比	38.2%	86.1%		43.7%	39.5%	85.0%		45.0%		
売上総利益	50,300	1,499	305	52,104	49,659	1,707	449	51,815	-289	
売上高比	61.8%	13.9%		56.3%	60.5%	15.0%		55.0%		
人件費	24,256	393	162	24,811	24,790	412	221	25,423	612	
売上高比	29.8%	3.6%		26.8%	30.2%	3.6%		27.0%		
その他	22,432	1,255	248	23,935	24,053	1,213	324	25,590	1,655	
売上高比	27.6%	11.6%		25.8%	29.3%	10.6%		27.2%		
販管費合計	46,688	1,648	410	48,746	48,843	1,625	545	51,013	2,267	
売上高比	57.4%	15.3%		52.6%	59.6%	14.2%		54.2%		
営業利益	3,612	-149	-105	3,358	816	82	-96	802	-2,556	-76.1%
売上高比	4.4%	-1.4%		3.6%	1.0%	0.7%		0.9%		
経常利益	3,423	-150	-136	3,137	769	105	-83	791	-2,346	-74.8%
売上高比	4.2%	-1.4%		3.4%	0.9%	0.9%		0.8%		
特別損益	-450	-7	0	-457	-1,745	-8	5	-1,748	-1,291	
内 震災、期末減損	-874				-1,829					
税前純利益	2,973	-157	-136	2,680	-976	97	-78	-957	-3,637	
当期純利益	1,670	-168	30	1,532	-2,124	22	-132	-2,234	-3,766	-245.8%

決算の状況

対 前期 比較 (国内回転寿司)

カップ・クリエイトホールディングス(株)

(単位:百万円)

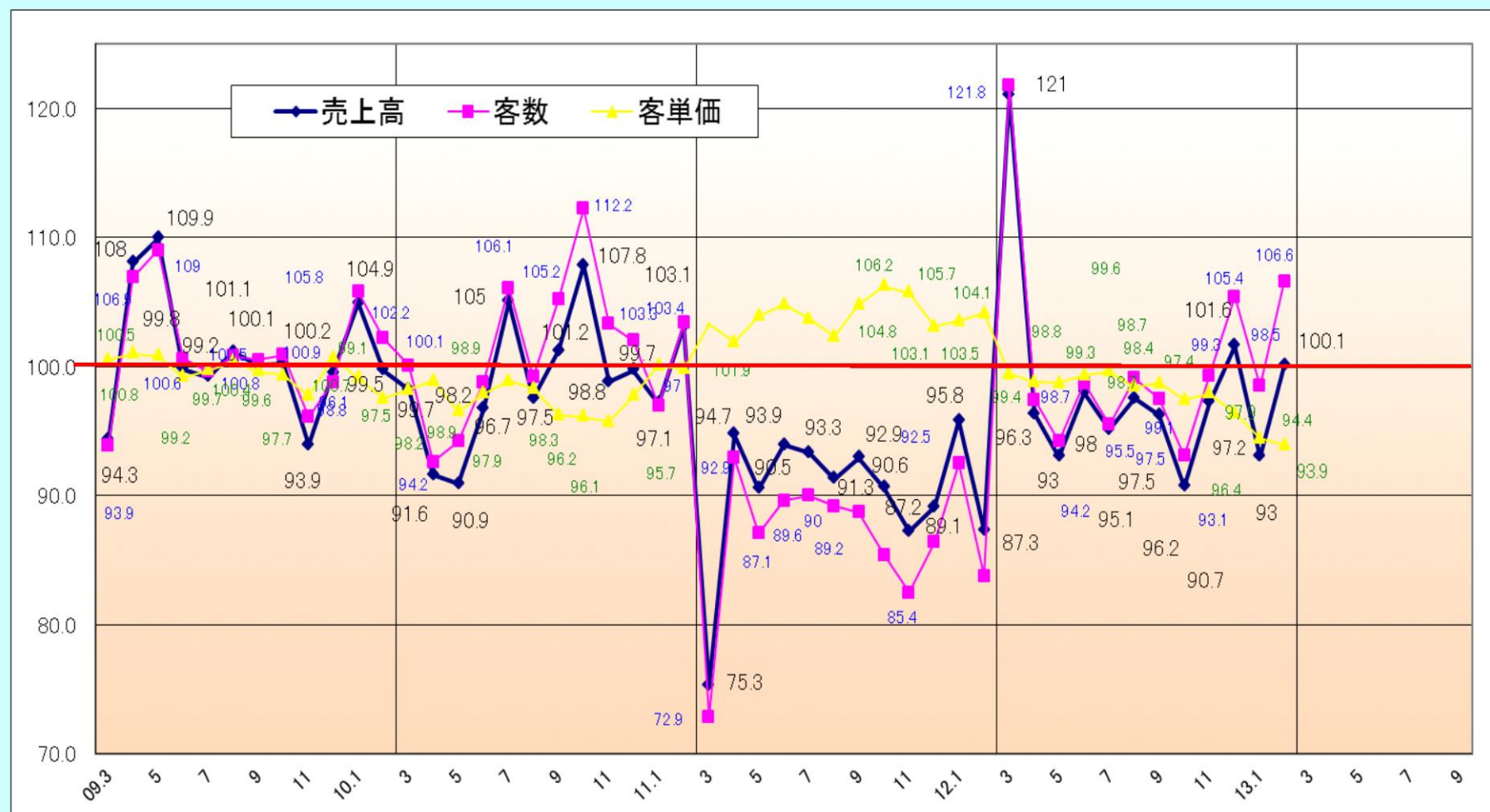
	第34期－実績					第35期－実績					増減
	第1Q	第2Q	第3Q	第4Q	通期	第1Q	第2Q	第3Q	第4Q	通期	
	11.3- 11.5	11.6- 11.8	11.9- 11.11	11.12- 12.2	2011.3- 2012.2	12.3- 12.5	12.6- 12.8	12.9- 12.11	12.12- 13.2	2012.3- 2013.2	
末日店舗数	382	387 92.8%	386 90.3%	388 90.9%	388	394 102.2%	393 96.9%	393 94.7%	391 98.0%	391 97.9%	3
売上高	19,802	21,909	19,614	20,067	81,392	21,026	21,856	18,984	20,152	82,018	626
売上原価	7,423	8,165	7,549	7,955	31,092	8,091	8,394	7,585	8,289	32,359	1,267
売上高比	37.5%	37.3%	38.5%	39.6%	38.2%	38.5%	38.4%	40.0%	41.1%	39.5%	
売上総利益	12,379	13,744	12,065	12,112	50,300	12,935	13,462	11,399	11,863	49,659	-641
売上高比	62.5%	62.7%	61.5%	60.4%	61.8%	61.5%	61.6%	60.0%	58.9%	60.5%	
人件費	5,865	6,325	5,985	6,081	24,256	6,347	6,396	5,858	6,189	24,790	534
売上高比	29.6%	28.9%	30.5%	30.3%	29.8%	30.2%	29.3%	30.9%	30.7%	30.2%	
その他	5,224	5,785	5,848	5,575	22,432	5,663	5,999	5,963	6,428	24,053	1,621
売上高比	26.4%	26.4%	29.8%	27.8%	27.6%	26.9%	27.4%	31.4%	31.9%	29.3%	
販管費合計	11,089	12,110	11,833	11,656	46,688	12,010	12,395	11,821	12,617	48,843	2,155
売上高比	56.0%	55.3%	60.3%	58.1%	57.4%	57.1%	56.7%	62.3%	62.6%	59.6%	
営業利益	1,290	1,634	232	456	3,612	925	1,067	-422	-754	816	-2,796
売上高比	6.5%	7.5%	1.2%	2.3%	4.4%	4.4%	4.9%	-2.2%	-3.7%	1.0%	
経常利益	1,252	1,580	173	418	3,423	860	1,060	-409	-742	769	-2,654
売上高比	6.3%	7.2%	0.9%	2.1%	4.2%	4.1%	4.8%	-2.2%	-3.7%	0.9%	

決算の状況 対 予想 比較 (国内回転寿司)

カッパ・クリエイトホールディングス(株)

(単位:百万円)

	第35期－予想					第35期－実績					増減額	
	a	b	c	d=b+c	e=a+d	A	B	C	D=B+C	E=A+D	F=C-c	G=E-e
	上期	第3Q	第4Q	下期	通期	上期	第3Q	第4Q	下期	通期	対 4Q	対 通期
	12.3- 12.8	12.9- 12.11	12.12- 13.2	12.9- 13.2	12.3- 13.2	12.3- 12.8	12.9- 12.11	12.12- 13.2	12.9- 13.2	12.3- 13.2		
末日店舗数	393 99.5%	393 95.5%	391 99.5%		391	393 99.5%	393 94.7%	391 98.0%		391 97.9%		
売上高	42,882	19,000	20,618	39,618	82,500	42,882	18,984	20,152	39,136	82,018	-466	-482
売上原価	16,485	7,500	8,045	15,545	32,030	16,485	7,585	8,289	15,874	32,359	244	329
売上高比	38.4%	39.5%	39.0%	39.2%	38.8%	38.4%	40.0%	41.1%	40.6%	39.5%	2.1%	0.6%
売上総利益	26,397	11,500	12,573	24,073	50,470	26,397	11,399	11,863	23,262	49,659	-710	-811
売上高比	61.6%	60.5%	61.0%	60.8%	61.2%	61.6%	60.0%	58.9%	59.4%	60.5%	-2.1%	-0.6%
人件費	12,743	5,965	6,212	12,177	24,920	12,743	5,858	6,189	12,047	24,790	-23	-130
売上高比	29.7%	31.4%	30.1%	30.7%	30.2%	29.7%	30.9%	30.7%	30.8%	30.2%	0.6%	0.0%
その他	11,662	5,915	5,823	11,738	23,400	11,662	5,963	6,428	12,391	24,053	605	653
売上高比	27.2%	31.1%	28.2%	29.6%	28.4%	27.2%	31.4%	31.9%	31.7%	29.3%	3.7%	1.0%
販管費合計	24,405	11,880	12,035	23,915	48,320	24,405	11,821	12,617	24,438	48,843	582	523
売上高比	56.9%	62.5%	58.4%	60.4%	58.6%	56.9%	62.3%	62.6%	62.4%	59.6%	4.2%	1.0%
営業利益	1,992	-380	538	158	2,150	1,992	-422	-754	-1,176	816	-1,292	-1,334
売上高比	4.6%	-2.0%	2.6%	0.4%	2.6%	4.6%	-2.2%	-3.7%	-3.0%	1.0%		
経常利益	1,920	-390	470	80	2,000	1,920	-409	-742	-1,151	769	-1,212	-1,231
売上高比	4.5%	-2.1%	2.3%	0.2%	2.4%	4.5%	-2.2%	-3.7%	-2.9%	0.9%		



曜日	11/ 3 = 震災	12/ 3 = 土 -1	/ 4 = 土 -1, 日 +1
変動	12/ 5 = 土 -1, 日 -1	/ 6 = 土 +1	/ 7 = 土 -1
	12/ 9 = 日 +1	/10 = 土 -1, 日 -1	/11 = 土 -1
	12/12 = 土 +1	13/ 2 = 土 +1, 水 -1	

決算の状況

連結決算

貸借対照表

カップ・クリエイトホールディングス(株)

(単位:百万円)

	前期 (2012.2)		当期 (2013.2)		差 金額		前期 (2012.2)		当期 (2013.2)		差 金額
	金額	%	金額	%			金額	%	金額	%	
(資産の部)						(負債の部)					
I 流動資産	13,253	22.3%	12,639	22.3%	-614	I 流動負債	18,124	30.5%	18,247	32.2%	123
1 現金及び預金	7,026		5,212		-1,814	1 短期借入金	2,145		1,503		-642
2 有価証券	3,200		4,000		800	2 一年内借入金	8,147		7,973		-174
3 その他	3,027		3,427		400	3 その他	7,832		8,771		939
II 固定資産	46,113	77.7%	44,090	77.7%	-2,023	II 固定負債	16,955	28.6%	16,640	29.3%	-315
1 有形固定資産	32,947		32,160		-787	1 長期借入金	12,960		12,285		-675
2 無形固定資産	261		297		36	2 その他	3,995		4,355		360
3 投資等	12,905		11,633		-1,272	負債合計	35,079	59.1%	34,887	61.5%	-192
						(純資産の部)					
						I 株主資本	24,167	40.7%	21,579	38.0%	-2,588
						II その他	120		263		143
						純資産合計	24,287	40.9%	21,842	38.5%	-2,445
資産合計	59,366	100.0%	56,729	100.0%	-2,637	負債・純資産合計	59,366	100.0%	56,729	100.0%	-2,637
現預金等	10,226		9,212			有利子負債	23,252	39.2%	21,761	38.4%	

経営戦略

連結決算 新期(13.3-14.2) 予想 対当期

カップ・クリエイトホールディングス(株)

(単位:百万円)

	当期－実績				新期－予想				増減	
	国内回 転寿司	ハンダー	その他	2012.3- 2013.2 当期末	国内回 転寿司	ハンダー	その他	2013.3- 2014.2 新期末	金額	率 (%)
売上高	82,018	11,409	715	94,142	82,100	11,600	1,000	94,700	558	0.6%
売上原価	32,359	9,702	266	42,327	32,020	9,670	340	42,030	-297	
売上高比	39.5%	85.0%		45.0%	39.0%	83.4%		44.4%		
売上総利益	49,659	1,707	449	51,815	50,080	1,930	660	52,670	855	
売上高比	60.5%	15.0%		55.0%	61.0%	16.6%		55.6%		
人件費	24,790	412	221	25,423	24,800	440	300	25,540	117	
売上高比	30.2%	3.6%		27.0%	30.2%	3.8%		27.0%		
その他	24,053	1,213	324	25,590	23,700	1,350	420	25,470	-120	
売上高比	29.3%	10.6%		27.2%	28.9%	11.6%		26.9%		
販管費合計	48,843	1,625	545	51,013	48,500	1,790	720	51,010	-3	
売上高比	59.6%	14.2%		54.2%	59.1%	15.4%		53.9%		
営業利益	816	82	-96	802	1,580	140	-60	1,660	858	107.0%
売上高比	1.0%	0.7%		0.9%	1.9%	1.2%		1.8%		
経常利益	769	105	-83	791	1,500	150	-70	1,580	789	99.7%
売上高比	0.9%	0.9%		0.8%	1.8%	1.3%		1.7%		
特別損益	-1,745	-8	5	-1,748	-500	0	0	-500	1,248	
内 期末減損	-1,829									
税前純利益	-976	97	-78	-957	1,000	150	-70	1,080	2,037	
当期純利益	-2,124	22	-132	-2,234	550	70	-100	520	2,754	

(単位:百万円)

	第35期－実績					第36期－予想					増減
	第1Q	第2Q	第3Q	第4Q	通期	第1Q	第2Q	第3Q	第4Q	通期	
	12.3- 12.5	12.6- 12.8	12.9- 12.11	12.12- 13.2	2012.3- 2013.2	13.3- 13.5	13.6- 13.8	13.9- 13.11	13.12- 14.2	2013.3- 2014.2	
末日店舗数	394 102.2%	393 96.9%	393 94.7%	391 98.0%	391 97.9%	385 98.4%	385 100.8%	393 100.8%	401 100.0%	401 99.9%	10
売上高	21,026	21,856	18,984	20,152	82,018	20,800	21,800	19,200	20,300	82,100	82
売上原価	8,091	8,394	7,585	8,289	32,359	8,190	8,480	7,460	7,890	32,020	-339
売上高比	38.5%	38.4%	40.0%	41.1%	39.5%	39.4%	38.9%	38.9%	38.9%	39.0%	
売上総利益	12,935	13,462	11,399	11,863	49,659	12,610	13,320	11,740	12,410	50,080	421
売上高比	61.5%	61.6%	60.0%	58.9%	60.5%	60.6%	61.1%	61.1%	61.1%	61.0%	
人件費	6,347	6,396	5,858	6,189	24,790	6,280	6,320	5,960	6,240	24,800	10
売上高比	30.2%	29.3%	30.9%	30.7%	30.2%	30.2%	29.0%	31.0%	30.7%	30.2%	
その他	5,663	5,999	5,963	6,428	24,053	5,950	6,040	5,970	5,740	23,700	-353
売上高比	26.9%	27.4%	31.4%	31.9%	29.3%	28.6%	27.7%	31.1%	28.3%	28.9%	
販管費合計	12,010	12,395	11,821	12,617	48,843	12,230	12,360	11,930	11,980	48,500	-343
売上高比	57.1%	56.7%	62.3%	62.6%	59.6%	58.8%	56.7%	62.1%	59.0%	59.1%	
営業利益	925	1,067	-422	-754	816	380	960	-190	430	1,580	764
売上高比	4.4%	4.9%	-2.2%	-3.7%	1.0%	1.8%	4.4%	-1.0%	2.1%	1.9%	
経常利益	860	1,060	-409	-742	769	360	940	-210	410	1,500	731
売上高比	4.1%	4.8%	-2.2%	-3.7%	0.9%	1.7%	4.3%	-1.1%	2.0%	1.8%	

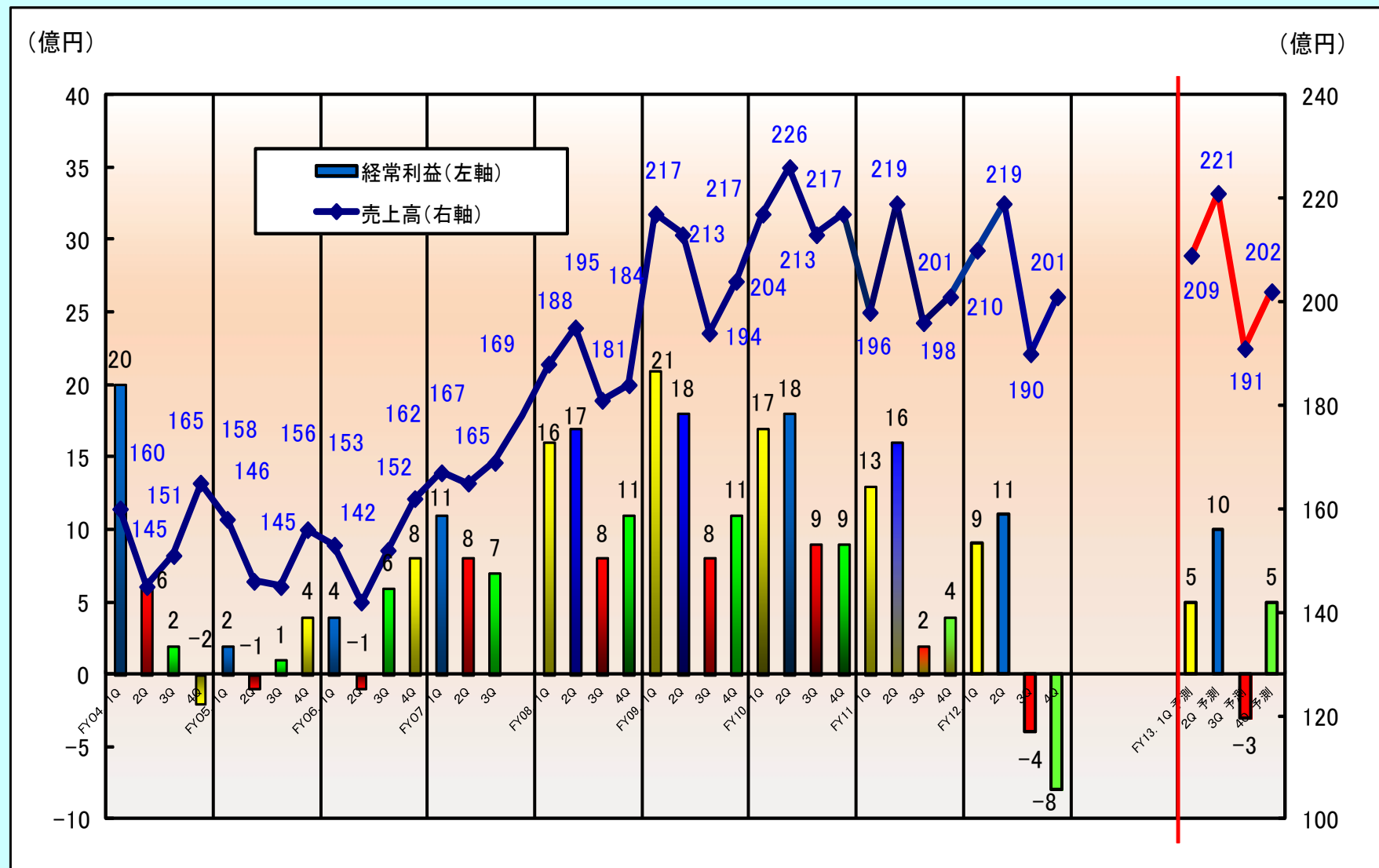
(単位:百万円)

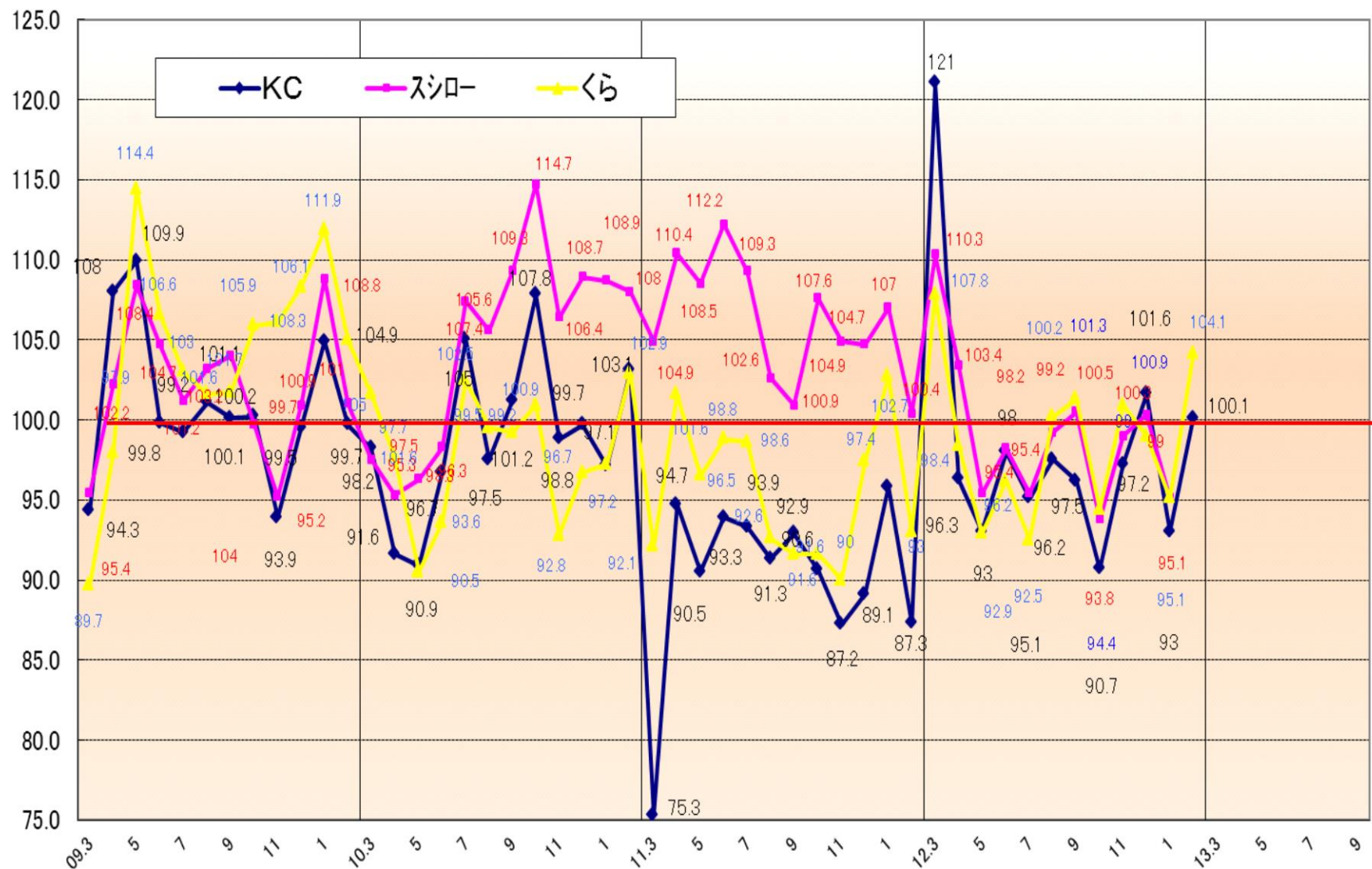
	2008.9- 2009.2	2009.3- 2010.2	2010.3- 2011.2	2011.3- 2012.2		2012.3- 2013.2		2013.3- 2014.2	
	実績 CV	実績 CV	実績 CV	実績 ハンダー	その他	実績 ハンダー	その他	予想 ハンダー	その他
売上高	2,575	4,754	4,986	10,776	459	11,409	715	11,600	1,000
売上原価	862	1,760	2,865	9,277	154	9,702	266	9,670	340
売上高比	33.5%	37.0%	57.5%	86.1%		85.0%		83.4%	
売上総利益	1,713	2,994	2,121	1,499	305	1,707	449	1,930	660
売上高比	66.5%	63.0%	42.5%	13.9%		15.0%		16.6%	
人件費	279	547	456	393	162	412	221	440	300
売上高比	10.8%	11.5%	9.1%	3.6%		3.6%		3.8%	
その他	1,492	2,839	2,586	1,255	248	1,213	324	1,350	420
売上高比	57.9%	59.7%	51.9%	11.6%		10.6%		11.6%	
販管費合計	1,771	3,386	3,042	1,648	410	1,625	545	1,790	720
売上高比	68.8%	71.2%	61.0%	15.3%		14.2%		15.4%	
営業利益	-58	-392	-921	-149	-105	82	-96	140	-60
売上高比	-2.3%	-8.2%	-18.5%	-1.4%				1.2%	
経常利益	-68	-406	-947	-150	-136	105	-83	150	-70
売上高比	-2.6%	-8.5%	-19.0%	-1.4%		0.9%		1.3%	
特別損益	-421	-481	-398	-7	0	-8	5	0	0
税前純利益	-489	-887	-1,345	-157	-136	97	-78	150	-70

（単位：店）

	第34期					第35期					第36期				
	第1Q	第2Q	第3Q	第4Q	通期	第1Q	第2Q	第3Q	第4Q	通期	第1Q	第2Q	第3Q	第4Q	通期
	11.3- 11.5	11.6- 11.8	11.9- 11.11	11.12- 12.2	11.3- 12.2	12.3- 12.5	12.6- 12.8	12.9- 12.11	12.12- 13.2	12.3- 13.2	13.3- 13.5	13.6- 13.8	13.9- 13.11	13.12- 14.2	13.3- 14.2
末日店舗数 増減	382	387	386	388	388 9	394	393	393	391	391 3	385	385	393	401	401 10
出店															
東北エリア		1			1	1				1					0
関東エリア	2	4	1		7	2				2					0
中部エリア	2		2		4					0					0
近畿エリア		1		2	3	3	1			4					0
中国エリア		3			3					0					0
四国エリア					0					0					0
九州エリア	2	1			3					0					0
実績	6	10	3	2	21	6	1	0	0	7	0	0	0	0	0
予想	6	10	7	7	30	5	2	0	0	7	2	2	8	8	20
差	0	0	-4	-5	-9	1	-1	0	0	0					
閉店															
実績	-3	-5	-4	0	-12	0	-2	0	-2	-4					0
予想	-4	-4	0	0	-8	0	-1	-1	-2	-4	-8	-2	0	0	-10
差	1	-1	-4	0	-4	0	-1	1	0	0					
改装															
実績	1	1	1	2	5	0	0	2	2	4					0
予想	2	2	2	2	8	1	1	1	1	4	1	1	1	1	4
差	-1	-1	-1	0	-3	-1	-1	1	1	0					

第36期 出店エリア につきましては、弊社HP 中の「月別・店舗売上推移分析表」において随時公表いたしますので
そちらをご参照ください。





経営戦略

国内回転寿司 3社比較 (店舗数)

カップ・クリエイトホールディングス(株)

JIS	都道府 県 名	KC	スシ ロー	くら	JIS	都道府 県 名	KC	スシ ロー	くら	JIS	都道府 県 名	KC	スシ ロー	くら
31	鳥取県	2	1	1	15	新潟県	13			北海道エリア				
32	島根県	2		2	16	富山県		1	4	2	青森県	14		
33	岡山県	6	4	3	17	石川県		3	4	3	岩手県	7	2	
34	広島県	7	4	3	18	福井県		1	2	4	宮城県	11	1	3
35	山口県	3		1	20	長野県	21	4	3	5	秋田県	11	1	
中国エリア		20	9	10	21	岐阜県	12	8	6	6	山形県	11	2	
36	徳島県	2	5	1	22	静岡県	21	10	8	7	福島県	16	2	
37	香川県		5	3	23	愛知県	35	36	16	東北エリア				
38	愛媛県		8	1	24	三重県	11	11	7	8	茨城県	13	4	5
39	高知県		4	1	中部エリア		113	74	50	9	栃木県	8	4	1
四国エリア		2	22	6	25	滋賀県	4	8	8	10	群馬県	13	5	4
40	福岡県	6	19	14	26	京都府	9	9	15	11	埼玉県	27	12	22
41	佐賀県		3	2	27	大阪府	24	46	53	12	千葉県	23	18	13
42	長崎県	1	3		28	兵庫県	17	30	29	13	東京都	10	19	24
43	熊本県	1	6	5	29	奈良県	4	5	8	14	神奈川県	16	22	27
44	大分県	3	4	1	30	和歌山県	2	5	7	19	山梨県	5	1	3
45	宮崎県		3		近畿エリア		60	103	120	関東エリア				
46	鹿児島県		3	2						115	85	99		
47	沖縄県									全社計				
九州エリア		11	41	24						KC と差				
											48	79		

第29期 ～ 配当金 推移

	第31期 09. 2	第32期-連 10. 2	第33期-連 11. 2	第34期-連 12. 2	第35期-連 13. 2	第36期予-連 13. 8	第36期予-連 14. 2
1 売上高	74,736	87,613	92,257	92,310	94,142	49,100	94,700
2 経常利益 売上高比	5,274 7.06%	5,433 6.20%	4,478 4.85%	3,090 3.35%	791 0.84%	1,400 2.83%	1,580 1.65%
3 当期純利益 売上高比	2,217 2.97%	2,157 2.46%	1,278 1.39%	1,500 1.62%	-2,234 -2.37%	610 1.24%	520 0.53%
4 発行済株式総数 自己株式控除後 (千株)	23,319 18,498	23,319 19,583	23,319 19,585	23,319 19,585	23,319 19,585	23,319 20,385	23,319 20,385
5 1株当たり当期純利益 (EPS)	107.16	115.71	67.41	80.53		29.92	25.51
6 1株当たり配当額 (内 中間)	35.00	40.00	25.00	25.00	0.00	(10.00)	15.00 (10.00)
7 配当性向	32.66%	34.57%	37.09%	31.04%		33.42%	58.80%

注：4 自己株式控除後 の第32期以降は、ESOP の株を含んでいます。



業績の見通し等、将来の情報に関する注意事項

- ・本資料はあくまで当社をより深くご理解いただくための資料であって、本資料による投資等何らかの行動 を勧誘するものではありません。
- ・本資料には、当社の現在の計画や業績見通しなどが含まれております。それら将来の計画予測数値などは、現在入手可能な情報を元に、当社が計画・予測したものでありますが、実際の業績は様々な要素により計画とは異なる結果となり得る ことをご承知おきください。
- ・本資料のご利用に関しましては、ご自身の判断と責任にてお願いいたします。