

# 「かっぱ寿司 名古屋みなと店」メディア様向け試食会のご案内

この度かっぱ寿司では、2026年7月3日(金)に「かっぱ寿司 名古屋みなと店」を新規オープンする運びとなりました。これに先立ち、日頃よりお世話になっております報道関係の皆様へ向け、店舗の魅力をいち早くご体験いただく機会として、メディア様向け試食会を開催いたします。

本店舗のある名古屋港エリアは、住宅地と大型商業施設が共存する生活密着型の街であり、地域の生活拠点としての役割が期待されるエリアです。当社は、このような特性を持つ地域において、単なる飲食店としてではなく、「地域の食卓の延長」として選ばれる存在でありたいと考えています。そのため試食会では、快適な店舗空間の提供とともに、かっぱ寿司が取り組む品質・サービスをご体験いただける内容としております。

当日は、店内のご見学およびご試食、写真撮影等も可能となっております。ご多忙中とは存じますが、ぜひこの機会にご来場賜り、ご取材の機会としていただけますと幸いです。皆様のご来場を心よりお待ちしております。

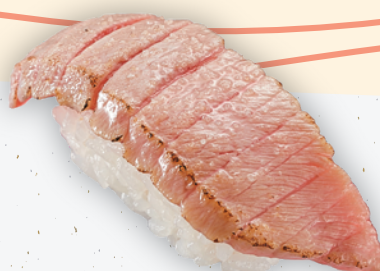
**実施日時：2026年7月2日(木) ①13:00～②14:30～**



## 祝 名古屋みなと店 グランドオープン記念商品



店内切付 **みなみ鮭 中とろ**



店内切付 **直火炙り みなみ鮭 中とろ 塩炙り**



店内揚げ **大えび天包み**



店内揚げ **大えび天包みマヨ**  
※[マヨネーズ]使用



店内仕込 **プレミアムプリン**  
**(試食会特別提供商品)**

## かっぱ寿司 名古屋みなと店 メディア試食会

### 開催概要

- 名称：「かっぱ寿司 名古屋みなと店 メディア試食会」
- 場所：かっぱ寿司 名古屋みなと店  
愛知県名古屋市港区築盛町 5
- 内容：ご試食／商品説明／写真撮影
- 実施日時：2026年7月2日(木) ①13:00～②14:30～

※下記ご参加登録フォームより、希望のお時間を選択ください。



**ご着席時間は各開始時間の 13 時  
及び、14 時 30 分と、ちょうど  
のお時間とさせていただきます。**

### ご登録フォーム

- ご出席につきましては、6月30日(火)12:00までにご回答ください。
- フォームの回答ではなく、かっぱ寿司 PR 室からのメールでの  
ご連絡をもって【お申込み完了】とさせていただきます。

<https://x.gd/57z9a>



●個人情報のご記入にあたって  
ご記入いただきました個人情報は、今回のイベント関連の出席者管理・ご連絡・広報活動のために  
使用させていただきます、適切に取り扱いたします。イベント関係者以外の第三者への提供・預託はおこないません。

※その他の取材（インタビュー等）ご希望の方は下記 PR 事務局までご連絡ください。

※返信申込なしに当日に飛び込みでいらっしゃった場合、ご提供商品数の関係上お断りさせていただく場合がございます。

※案内状をお送りしていない媒体様はご出席いただくことができません。ご了承ください。

- かっぱ寿司PR室 (pr@kappa-create.co.jp)
- webサイト <https://www.kappasushi.jp>
- リリース情報 <https://www.kappa-create.co.jp/information/news>



©K・S/PSPA